

FOTOGRAFERING AV SKADAT GODS, PAKET

Viktigt att tänka på är att en synlig skada ska reklameras samma dag som godset kvitteras (hämtas ut), en dold skada inom 5 arbetsdagar. Det skadade godset ska alltid behållas i det skick som det togs emot, både produkten och tillhörande ytter- och inreballage.

Det skadade godset får ej returneras, repareras eller kasseras innan reklamationsutredningen är klar.

För att fastställa orsak till skadans uppkomst behövs fotografier enligt nedan instruktion.

INSTRUKTION FOTOGRAFERING

Här nedan visas exempel och förklaring på de bilder du behöver ta av det skadade godset.

- Adresskortet i närbild (hela Adresskortet ska vara synligt och läsbart).
- Försändelsen i sin helhet. Fotografera tre av lådans utvändiga sidor.
- Försändelsen i sin helhet, motsatta kort- och långsida.
- Är produkten emballerad i en låda skall den öppnas och fotograferas från ovan. Bilden skall vara tagen på distans så att man ser allt det invändiga förpackningsmaterialet.
- Avlägsna delar av det invändiga förpackningsmaterialet, ta ytterligare en bild där produktens placering i lådan är synlig.
- Fotografera lådan invändigt utan något innehåll med lådans samtliga insidor väl synliga.
- Den skadade produkten i sin helhet.
- Bild som påvisar vart på produkten som skadan/skadorna återfinns.
- Närbild på skadan/skadorna

När bilderna är fotade mejlar du dessa tillsammans med din reklamation till: kundservice@olssonsfiske.se. Obs! Viktigt att bilderna sänds som bifogade filer, de får ej klistras in i mejlets textfält. Vid ev. frågor kontakta vår kundservice på 0504-135 18.

Nedan ser du exempel på hur försändelsen skall fotograferas:



Bilden möjliggör granskning av försändelsens adresskort/kollinummer.



Bilden möjliggör granskning av hur lådan ser ut i sin helhet.



Bilden möjliggör granskning av lådans resterande tre utsidor. Detta för att kunna identifiera eventuella skador i lådans well.



Bilden möjliggör granskning av hur det invändiga förpackningsmaterialet ser ut.



Bilden möjliggör granskning det invändiga förpackningsmaterialet.



Bilden möjliggör granskning av hur samtliga lådans insidor ser ut. Syftet med detta är att eventuellt kunna identifiera om det finns skador på lådans insidor.



Bilden möjliggör granskning av den invändiga lådan samt eventuella skador på denna.



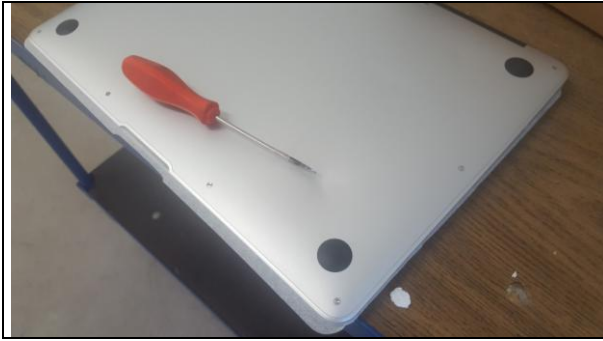
Bilden möjliggör granskning av hur produkten är placerad i den invändiga lådan.



Bilden möjliggör granskning av produkten.



Bilden möjliggör granskning av produktens skada/skador. Eftersom intryckningen på produkten är otydlig så har en skruvmejsel tagit till hjälp för att tydliggöra skadan.



Bilden möjliggör granskning av ytterligare en intryckning.